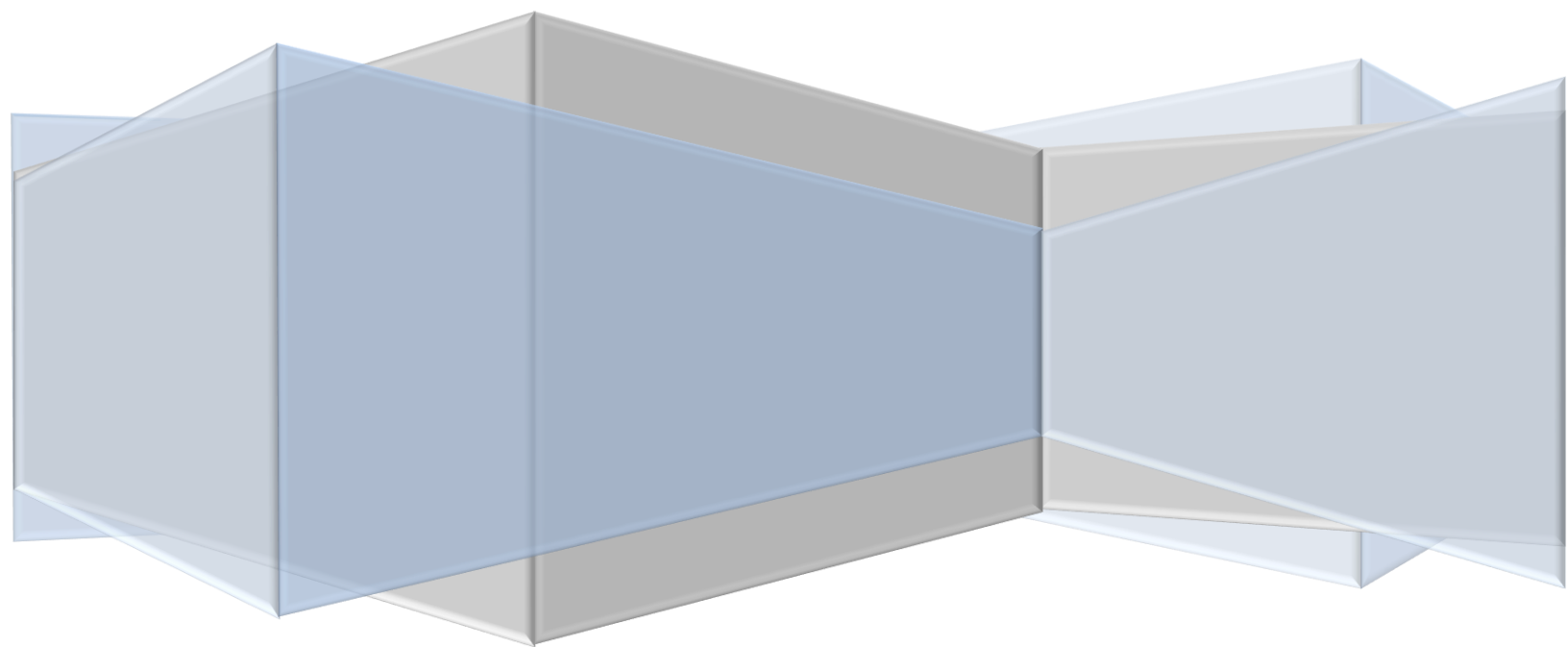


TÀI LIỆU HƯỚNG DẪN
ĐĂNG KÝ CẤP PHIẾU LÝ LỊCH TƯ PHÁP
TRỰC TUYẾN



1. **Kê khai, nộp hồ sơ cấp Phiếu**

Bước 1: Để nhập thông tin kê khai, người dùng thực hiện nhấn nút [NHẬP TỜ KHAI]



Bước 2: Thực hiện nhập tờ khai yêu cầu cấp Phiếu LLTP, sau đó nhấn nút [Tiếp tục/NEXT] để sang bước tiếp theo hoặc nhấn nút [Quay lại/BACK] để quay lại bước 1

a) Nhập thông tin nhân thân

TỜ KHAI YÊU CẦU CẤP PHIẾU LÝ LỊCH TƯ PHÁP

THÔNG TIN CƠ BẢN / PERSONAL INFORMATION

Họ và tên Fullname (*)	<input type="text"/>	Tên gọi khác(nếu có) Other name	<input type="text"/>
	<small>Viết bằng chữ in hoa, đủ dấu (In capital letters)</small>		
Giới tính Sex	<input checked="" type="radio"/> Nam / Male <input type="radio"/> Nữ / Female		
Ngày sinh Date of birth (*)	<input type="text" value="(dd/mm/yyyy,mm/yyyy,yyyy)"/>		
Nơi sinh Place of birth	<input type="text"/>		
Quốc tịch Nationality (*)	<input type="text" value="Không có thông tin"/>	Dân tộc Ethnicity	<input type="text" value="Không có thông tin"/>
Nơi thường trú Permanent address	<input type="text"/>		<input type="text" value="Không có thông tin"/>
	<small>Ghi rõ số nhà, xã/phường (Number, ward/commune)</small>		<small>Chọn huyện/quận, tỉnh/ thành (Selet district city/province)</small>
Nơi tạm trú Current address	<input type="text"/>		<input type="text" value="Không có thông tin"/>
	<small>Ghi rõ số nhà, xã/phường (Number, ward/commune)</small>		<small>Chọn huyện/quận, tỉnh/ thành (Selet district city/province)</small>
Giấy tờ tùy thân ...	<input type="text" value="CMND / Identity card"/>	Số	<input type="text"/>

Lưu ý:

- Những trường thông tin nào đánh dấu (*) là những thông tin bắt buộc nhập
- Ngày cấp giấy tờ (CMND/Hộ chiếu) phải nhập theo đúng định dạng dd/mm/yyyy

b) Nhập thông tin về quá trình cư trú: Để nhập thông tin về quá trình cư trú, nhấn nút [Nhập thông tin cư trú/Add rows], sau đó nhập thông tin vào các ô trống

QUÁ TRÌNH CƯ TRÚ (TÍNH TỪ KHI ĐỦ 14 TUỔI) / RESIDENCE PROCESS (FROM AGE OF 14 TO PRESENT)

STT	Từ ngày	Đến ngày	Nơi thường trú/ tạm trú	Nghề nghiệp	Nơi làm
2					

1 **Nhập thông tin cư trú / Add Rows**

Lưu ý:

- Có thể nhập tối đa 15 bản ghi thông tin về quá trình cư trú
- c) Nhập thông tin đăng ký dịch vụ dịch thuật (*đối với những đơn vị có cung cấp dịch vụ dịch thuật*)

DỊCH VỤ DỊCH THUẬT / TRANSLATION SERVICE

BẢNG GIÁ DỊCH VỤ DỊCH THUẬT

1. Tiếng Anh:

- Bản đầu tiên: 65.000 VNĐ
- Từ bản thứ 2 trở đi, mỗi bản: 20.000 VNĐ

Dịch thành tiếng

Không có thông tin

Số lượng bản dịch

Lưu ý:

- Khi chọn ngôn ngữ dịch thì bắt buộc phải nhập số lượng bản dịch
- d) Nhập thông tin đăng ký dịch vụ bưu chính (*đối với những đơn vị có cung cấp dịch vụ bưu chính*)

DỊCH VỤ TIẾP NHẬN VÀ CHUYỂN PHÁT QUA BƯU CHÍNH VIETTEL / VIETTELPOST SERVICE

BẢNG GIÁ DỊCH VỤ BƯU CHÍNH

I. NỘP HỒ SƠ TẠI NHÀ

1. Nội thành: 30.000 VNĐ
2. Ngoại thành: 35.000 VNĐ
3. Liên tỉnh: 45.000 VNĐ
4. Quốc tế: Giá tham khảo tại [đây](#)

II. NHẬN KẾT QUẢ TẠI NHÀ

1. Nội thành: 20.000 VNĐ
2. Ngoại thành: 20.000 VNĐ
3. Liên tỉnh: 45.000 VNĐ
4. Quốc tế: Giá tham khảo tại [đây](#)

[XEM CHI TIẾT THỜI GIAN](#)

HOTLINE: **19008095**

Đăng ký nộp hồ sơ tại nhà (Nhân viên Viettel sẽ đến địa chỉ bên dưới để thu hồ sơ)

Địa chỉ lấy hồ sơ
Give Profile address

Không có thông tin

Số nhà, xã/phường (Number, ward/commune) Huyện/quận, tỉnh/ thành (District city/province)

Đăng ký nhận kết quả tại nhà (Nhân viên Viettel sẽ đến địa chỉ bên dưới để trả kết quả)

Địa chỉ nhận kết quả
Receive Profile address

Không có thông tin

Số nhà, xã/phường (Number, ward/commune) Huyện/quận, tỉnh/ thành (District city/province)

Tôi xin cam đoan những lời khai trên là đúng sự thật và chịu trách nhiệm về lời khai, các dịch vụ đã đăng ký của mình.

Quay lại / BACK

Tiếp tục / NEXT

Lưu ý:

- Khi tích chọn đăng ký nộp/nhận kết quả thì bắt buộc phải nhập địa chỉ lấy/nhận hồ sơ và địa phương tương ứng

Bước 3: Xác nhận lại thông tin đã nhập. Người dùng có thể in tờ khai đã nhập ra file *.doc bằng cách nhấn nút [In tờ khai] ở góc phải

THÔNG TIN TỜ KHAI

Mẫu số 03/2013/TT-LLTP

CỘNG HÒA XÃ HỘI CHỦ NGHĨA VIỆT NAM
Độc lập - Tự do - Hạnh phúc

TỜ KHAI YÊU CẦU CẤP PHIẾU LÝ LỊCH TƯ PHÁP
(Dùng cho cá nhân có yêu cầu cấp Phiếu lý lịch tư pháp)

Kính gửi: Sở Tư pháp Thành phố Hồ Chí Minh

1.Họ và tên: **NGUYỄN DUY NAM**
2.Tên gọi khác(nếu có): 3.Giới tính: Nam
4.Ngày, tháng, năm sinh: 25/08/1990
5.Nơi sinh:
6.Quốc tịch: Việt Nam 7.Dân tộc:

Bước 4: Nhập mã xác nhận để xác thực người dùng >> nhấn [Tiếp tục/NEXT] để chuyển sang bước tiếp theo hoặc nhấn [Quay lại/BACK] để quay lại Bước 2

tf1wbz Nhập mã xác nhận
[tf1wbz]

Quay lại / BACK Tiếp tục / NEXT

Bản quyền thuộc Bộ Tư pháp. Địa chỉ: 60 Trần Phú, Ba Đình, Hà Nội. Điện thoại: 04.62739716 - Fax: 04.62739730

Bước 5: Nhấn nút [OK] trên hộp thoại xác nhận

Bạn có xác nhận các thông tin trên và đồng ý gửi kê khai không?

OK Cancel

Bước 6: Hệ thống trả lại cho người dùng mã số đăng ký trực tuyến. Người dùng nhấn nút [Hoàn thành/FINISH] để hoàn tất quá trình đăng ký của mình

Lưu ý: Người dùng cần ghi nhớ mã số đăng ký trực tuyến được cấp, khi nộp hồ sơ phải cung cấp mã số này cho bộ phận tiếp nhận để nhận phiếu hẹn trả kết quả.

KẾT QUẢ ĐĂNG KÝ

Quý khách đã đăng ký tờ khai thành công, với mã số **3**
Hãy ghi nhớ mã số và mang hồ sơ đến bộ phận tiếp nhận hồ sơ để nhận phiếu hẹn trả kết quả của Quý khách
Xin cảm ơn Quý khách !

→ Hoàn thành / FINISH

2. Tra cứu tình trạng xử lý hồ sơ

Bước 1: Nhấn vào biểu tượng tra cứu ở góc phải trên trang chủ trang đăng ký cấp Phiếu lý lịch tư pháp trực tuyến

DỊCH VỤ ĐĂNG KÝ CẤP PHIẾU LÝ LỊCH TƯ PHÁP TRỰC TUYẾN

Trang chủ **Tra cứu** Liên hệ

SỞ TƯ PHÁP THÀNH PHỐ HỒ CHÍ MINH ĐĂNG KÝ CẤP PHIẾU LÝ LỊCH TƯ PHÁP TRỰC TUYẾN

Hỗ trợ đăng ký thủ tục cấp Phiếu lý lịch tư pháp nhanh chóng thuận tiện
Hỗ trợ đăng ký chuyển phát hồ sơ yêu cầu và kết quả cấp Phiếu lý lịch tư pháp qua bưu chính.

NHẬP TỜ KHAI
GET STARTED

HƯỚNG DẪN HOW TO USE

- Bước 1: Nhấn nút "NHẬP TỜ KHAI" ở màn hình chính;
- Bước 2: Nhập đầy đủ thông tin chi tiết của tờ khai vào các trường tương ứng. Nhập xong bấm nút "TIẾP TỤC";
- Bước 3: Xem lại chi tiết thông tin vừa nhập. Nếu đúng bấm nút "TIẾP TỤC"; Bạn có thể in tờ khai và ký tên ở bước này (nếu cần);
- Bước 4: Ghi lại mã số của bạn hiển thị trên màn hình; Bấm nút "HOÀN THÀNH" để kết thúc;
- Bước 5: Mang hồ sơ, cung cấp mã đăng ký trực

1 Nhập thông tin kê khai 2 Xác nhận thông tin kê khai 3 Nhận mã và kết thúc đăng ký kê khai

Bước 2: Hệ thống hiển thị màn hình nhập thông tin tra cứu

TRA CỨU THÔNG TIN

Mã cấp	<input type="text" value="Nhập mã cấp"/>
Số CMTND/Hộ chiếu	<input type="text" value="Nhập số CMTND/Hộ chiếu"/>
Nhập mã bảo vệ	<input type="text" value="Nhập mã bảo vệ"/>

vkdm3t

Tra cứu

Bước 3: Nhập thông tin tra cứu, gồm:

- Mã cấp: là mã đăng ký trực tuyến mà hệ thống trả cho người dùng khi thực hiện kê khai, nộp hồ sơ cấp Phiếu
- Số CMND/Hộ chiếu
- Mã bảo vệ

Sau đó nhấn nút [Tra cứu] hoặc nhấn phím [Enter] trên bàn phím máy tính

TRA CỨU THÔNG TIN

Mã cấp: Nhập mã cấp

Số CMTND/Hộ chiếu: Nhập số CMTND/Hộ chiếu

Nhập mã bảo vệ: Nhập mã bảo vệ

vkdm3t

↻

➔ Tra cứu

Bước 4: Hệ thống hiển thị kết quả tìm kiếm tương ứng với thông tin tra cứu vừa nhập

KẾT QUẢ GIẢI QUYẾT HỒ SƠ CẤP PHIẾU LÝ CHỨNG

Mã số: 165 Ngày hẹn: 26/08/2015

Ngày hẹn xử lý

Tình trạng xử lý

1 Bắt đầu 2 STP đã tiếp nhận 3 Đang xử lý 4 Đã có phiếu

Thông tin hồ sơ

THÔNG TIN CƠ BẢN

Họ tên: TEST 2508 0319 Giới tính: Nam

Ngày, tháng, năm sinh: 1990 Nơi sinh:

Quốc tịch: Ai len (Irish) Dân tộc:

CMTND: 0320 Nơi thường trú:

Điện thoại: 0320 Email:

THÔNG TIN KHÁC

I. Đăng ký sử dụng dịch vụ bưu chính: Không sử dụng

Xem chi tiết

Bước 5: Người dùng có thể xem chi tiết thông tin tờ khai đã nộp bằng cách nhấn vào nút [Xem chi tiết]

KẾT QUẢ GIẢI QUYẾT HỒ SƠ CẤP PHIẾU LÝ LỊCH TƯ PHÁP

Mã số: 165

Ngày hẹn: 26/08/2015

1 Bắt đầu 2 STP đã tiếp nhận 3 Đang xử lý 4 Đã có phiếu

THÔNG TIN CƠ BẢN

Họ tên: TEST 2508 0319	Giới tính: Nam
Ngày, tháng, năm sinh: 1990	Nơi sinh:
Quốc tịch: Ai len (Irish)	Dân tộc:
CMTND: 0320	Nơi thường trú:
Điện thoại: 0320	Email:

THÔNG TIN KHÁC

I. Đăng ký sử dụng dịch vụ bưu chính: Không sử dụng

[Xem chi tiết](#)

Hệ thống hiển thị tờ khai chi tiết người dùng đã nộp như sau:

THÔNG TIN TỜ KHAI

Mẫu số 03/2013/TT-LLTP

CỘNG HÒA XÃ HỘI CHỦ NGHĨA VIỆT NAM

Độc lập - Tự do - Hạnh phúc

TỜ KHAI YÊU CẦU CẤP PHIẾU LÝ LỊCH TƯ PHÁP

(Dùng cho cá nhân có yêu cầu cấp Phiếu lý lịch tư pháp)

Kính gửi: Sở Tư pháp Thành phố Hồ Chí Minh

1.Họ và tên: TEST 2508 0319
2.Tên gọi khác(nếu có): 3.Giới tính: Nam
4.Ngày, tháng, năm sinh: 1990
5.Nơi sinh:
6.Quốc tịch: Ai len (Irish) 7.Dân tộc:
8.Nơi thường trú:
9.Nơi tạm trú:
10.Giấy CMND/Hộ chiếu: CMTND Số: 0320
Cấp ngày, tháng, năm: Tại: Công an thành phố Hồ Chí Minh

3. Sửa thông tin tờ khai (sử dụng khi người dùng muốn chỉnh sửa thông tin tờ khai đã nhập)

Lưu ý: Người dùng chỉ có thể sửa thông tin tờ khai đã nhập khi bộ phận tiếp nhận chưa thực hiện tiếp nhận hồ sơ yêu cầu cấp phiếu LLTP

Bước 1: Thực hiện tra cứu thông tin cấp phiếu LLTP (như hướng dẫn ở mục 2)

Bước 2: Nhấn nút [Sửa tờ khai] trên màn hình kết quả tra cứu

KẾT QUẢ GIẢI QUYẾT HỒ SƠ CẤP PHIẾU LÝ LỊCH TƯ PHÁP

Mã số: 7

Đơn vị tiếp nhận: Sở Tư pháp Thành phố Đà Nẵng

1 Bắt đầu > 2 STP đã tiếp nhận > 3 Đang xử lý > 4 Đã có phiếu

THÔNG TIN CƠ BẢN

Họ tên: DEMO 06	Giới tính: Nam
Ngày, tháng, năm sinh: 1990	Nơi sinh:
Quốc tịch: Ai len (Irish)	Dân tộc:
CMTND: 1234	Nơi thường trú:
Điện thoại: 1234	Email:

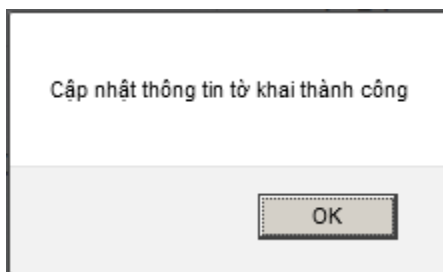
In tờ khai

Sửa tờ khai

Hủy tờ khai

Bước 3: Người dùng thực hiện cập nhật thông tin tờ khai, sau đó nhấn nút [Lưu tờ khai]

Bước 4: Hệ thống hiển thị thông báo



Nhấn nút [OK] để đóng thông báo

4. Hủy tờ khai (sử dụng khi người dùng muốn hủy yêu cầu cấp phiếu LLTP)

Lưu ý: Người dùng chỉ có thể hủy tờ khai khi bộ phận tiếp nhận chưa thực hiện tiếp nhận hồ sơ yêu cầu cấp phiếu LLTP

Bước 1: Thực hiện tra cứu thông tin cấp phiếu LLTP (như hướng dẫn ở mục 2)

Bước 2: Nhấn nút [Hủy tờ khai] trên màn hình kết quả tra cứu

KẾT QUẢ GIẢI QUYẾT HỒ SƠ CẤP PHIẾU LÝ LỊCH TƯ PHÁP

Mã số: 7

Đơn vị tiếp nhận: Sở Tư pháp Thành phố Đà Nẵng

1 Bắt đầu > 2 STP đã tiếp nhận > 3 Đang xử lý > 4 Đã có phiếu

THÔNG TIN CƠ BẢN

Họ tên: DEMO 06

Giới tính: Nam

Ngày, tháng, năm sinh: 1990

Nơi sinh:

Quốc tịch: Ai len (Irish)

Dân tộc:

CMTND: 1234

Nơi thường trú:

Điện thoại: 1234

Email:

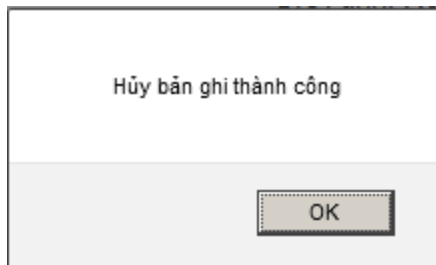
In tờ khai

Xem chi tiết

Sửa tờ khai

Hủy tờ khai

Bước 3: Hệ thống hiển thị thông báo hủy thành công



Nhấn nút [OK] để đóng thông báo